

Premium plat 167 Twinson (P 9576) *(O-Wall)* *Exemples*

deceuninck

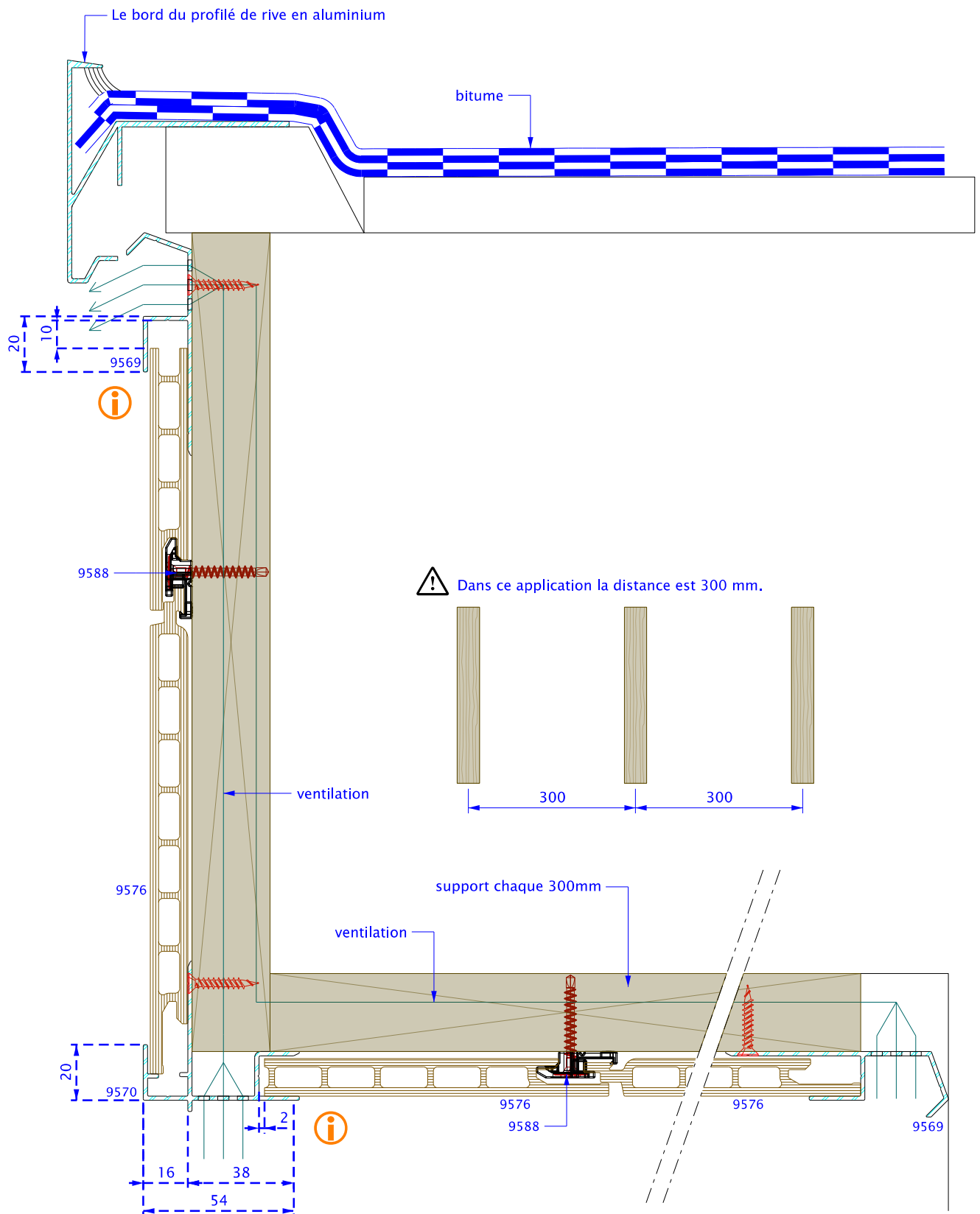
4.1 Sous toitures

4.2 Spots

4.3 Drainage de l'eau de pluie

4.4 Finition aluminium

4.1. Sous toitures

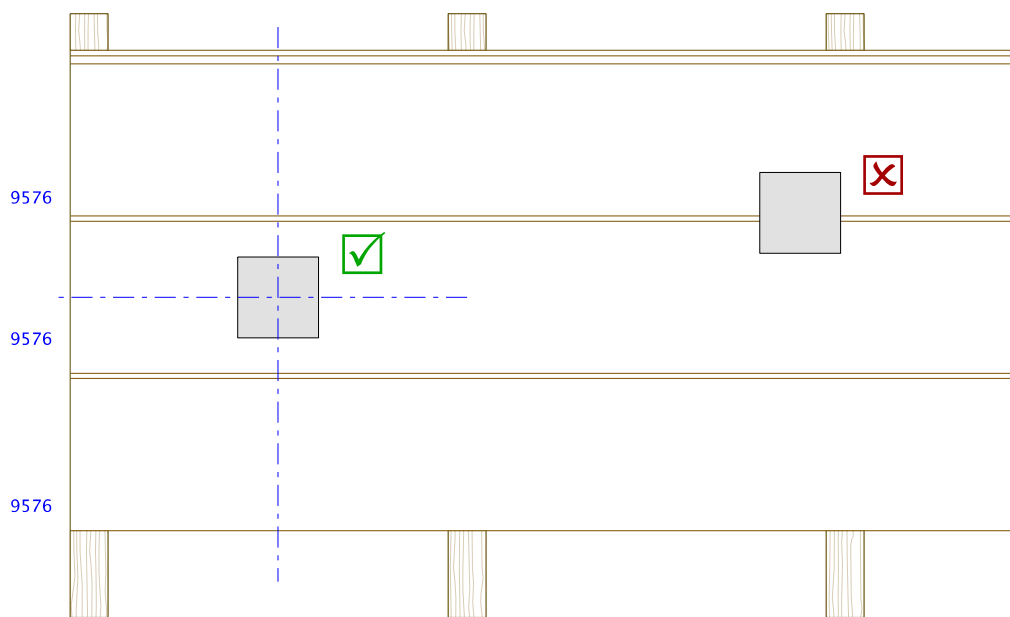


i Vous pouvez assurer une précontrainte du profilé via quelques profilés arrondis P9471.

4.2. Spots

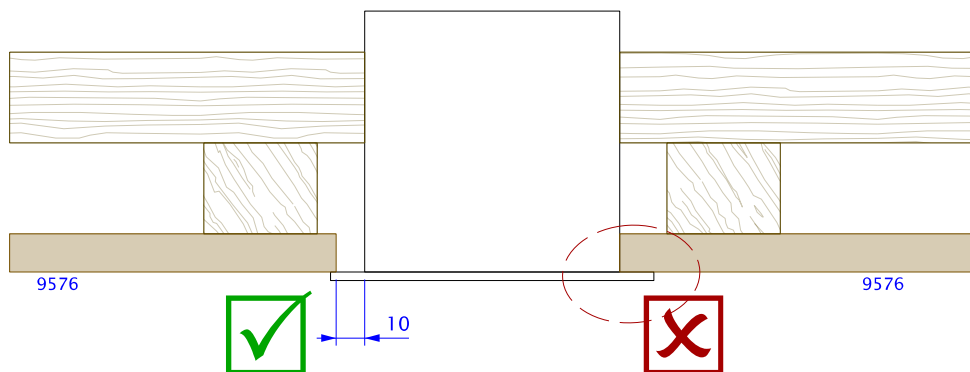
4.2.1. Spots légers:

- Ce type de spot peut être intégré dans la structure et sur une même planche, afin de ne pas subir les contraintes de planches soumises à une dilatation différente.
- Toujours installer les spots correctement entre les traverses afin qu'ils ne puissent pas empêcher la dilatation.
- Optez de préférence pour un spot d'un poids limité et dont le boîtier ne dépasse pas 60°C.



4.2.2. Spots lourds:

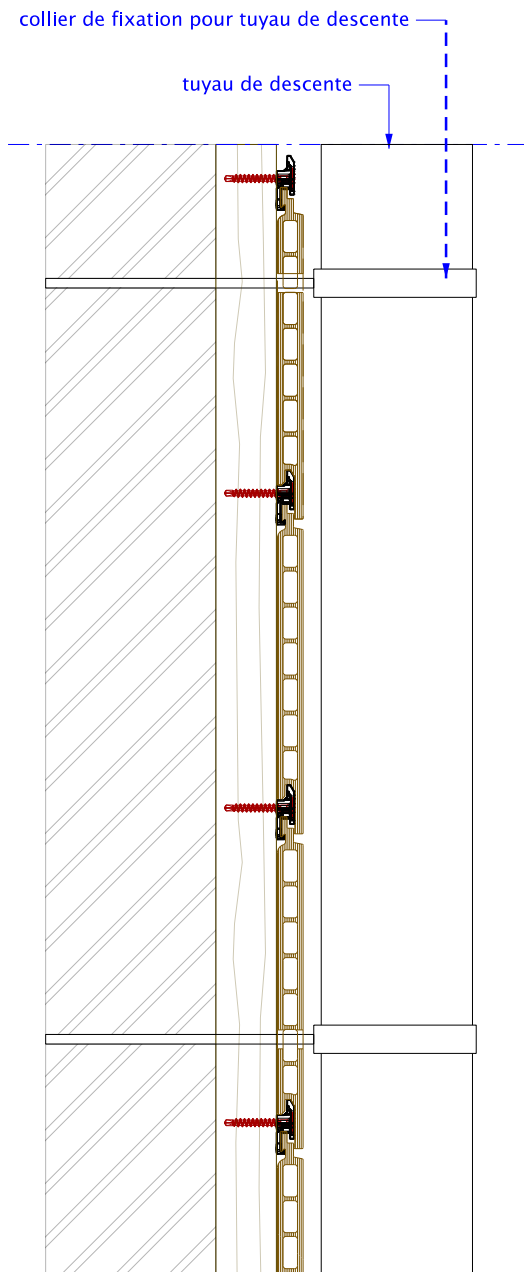
- Les spots lourds doivent être installés sur la structure de base (suffisamment consolidée) en maintenant le jeu de dilatation requis autour du spot.
- Le spot doit être considéré comme un objet fixe, mais son boîtier ne doit pas dépasser la température maximale admissible.



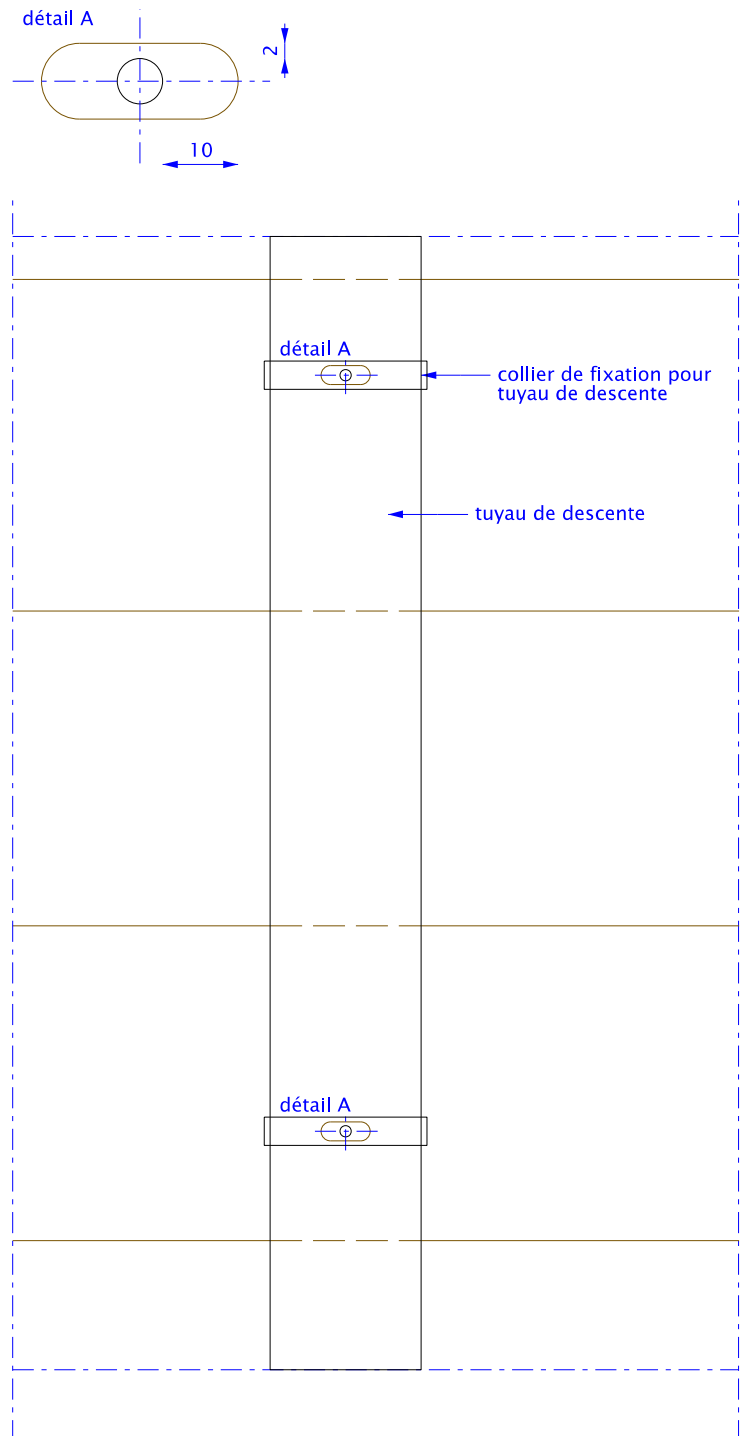
4.3. Drainage de l'eau de pluie:

4.3.1. Pose horizontale:

Vue latérale:

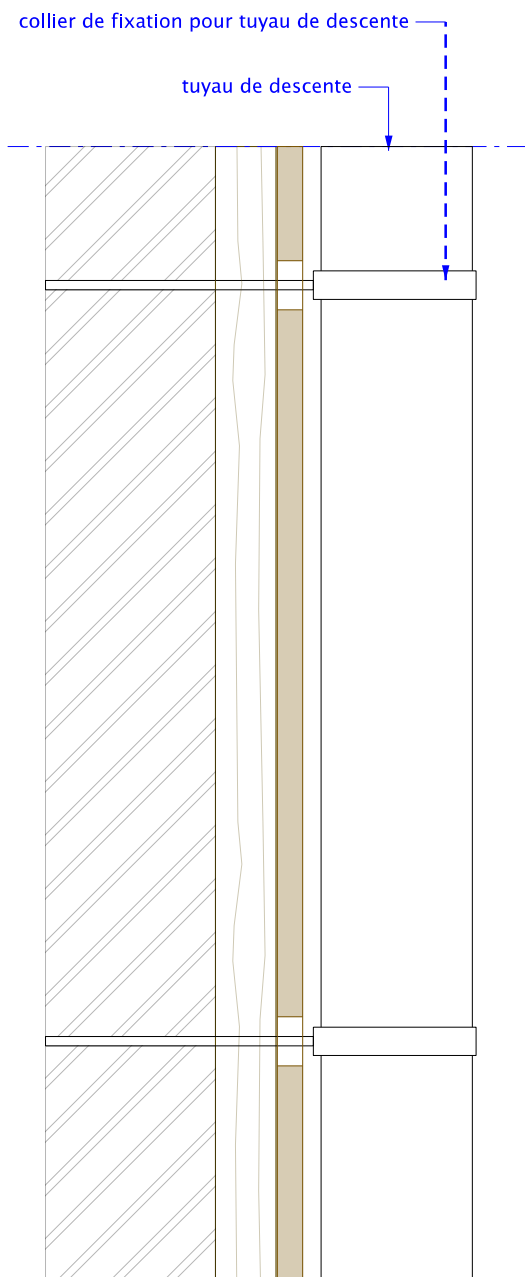


Vue frontale:



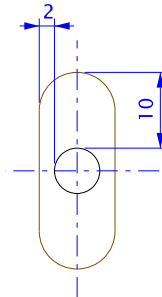
4.3.2. Pose verticale:

Vue latérale:

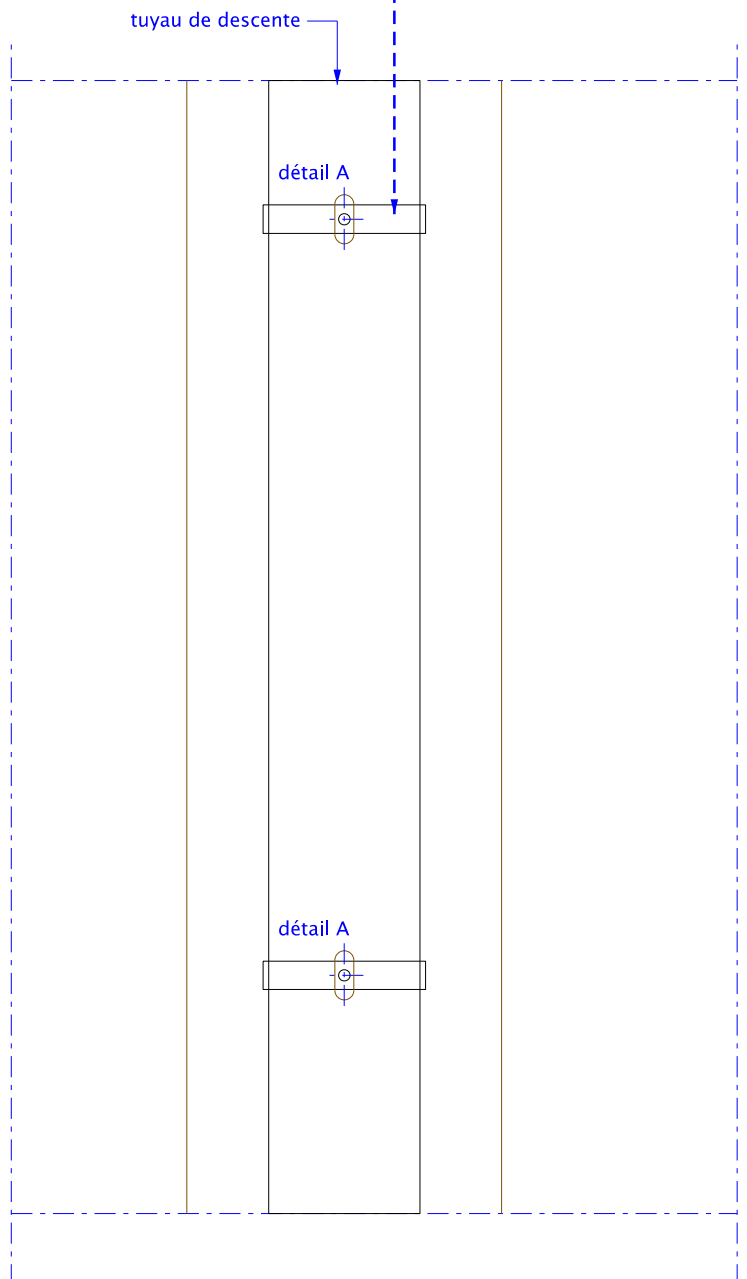


Vue frontale:

détail A



collier de fixation pour tuyau de descente



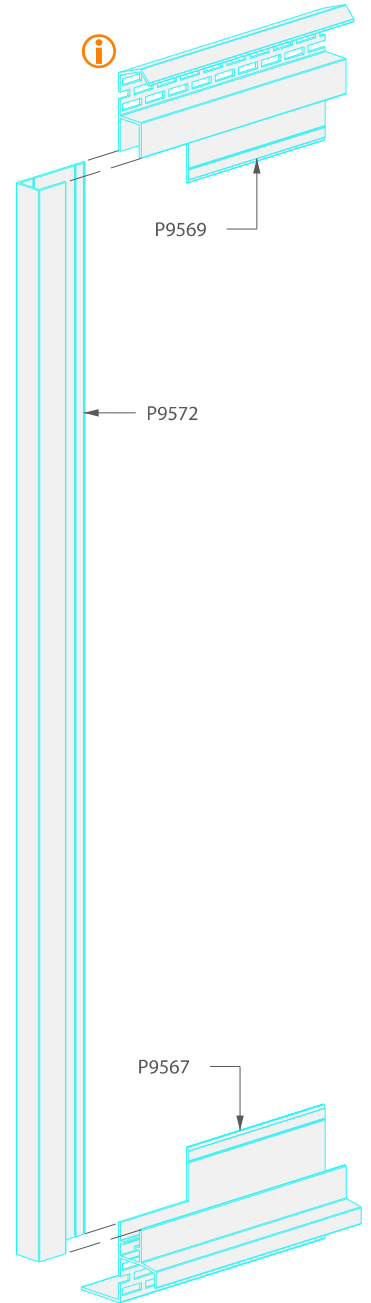
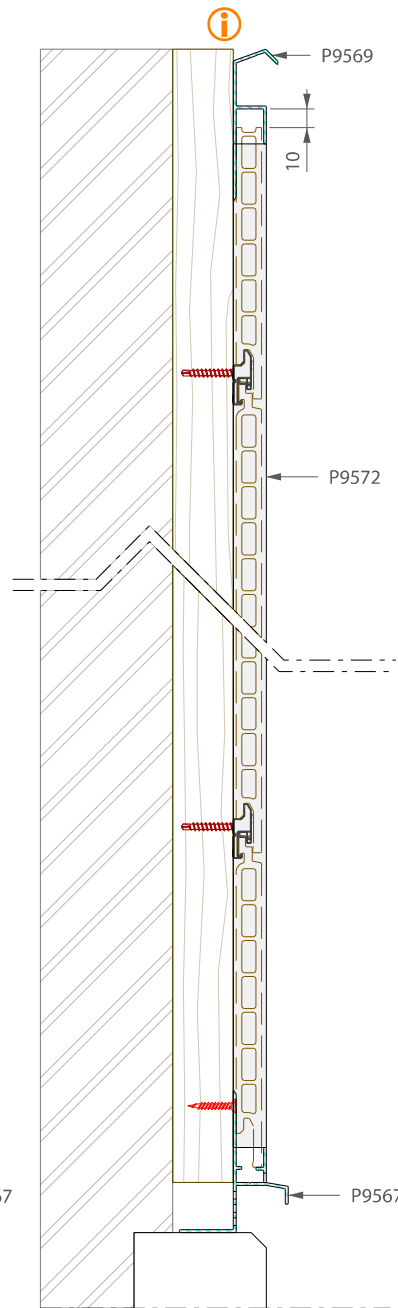
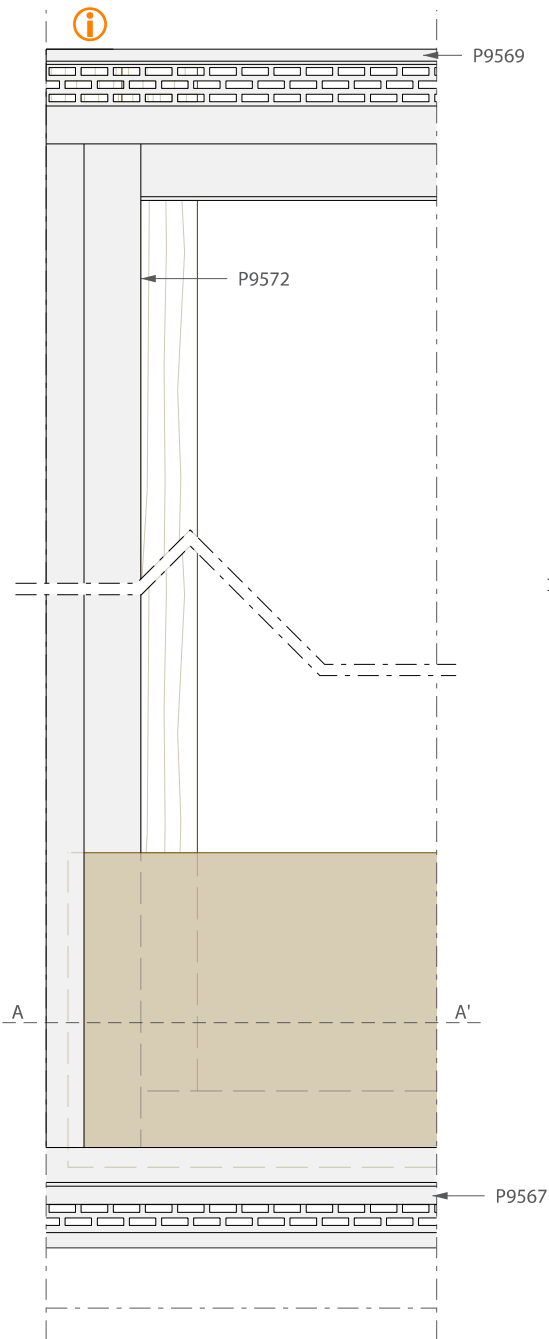
4.4 Finition aluminium :

4.4.1 Pose horizontale :

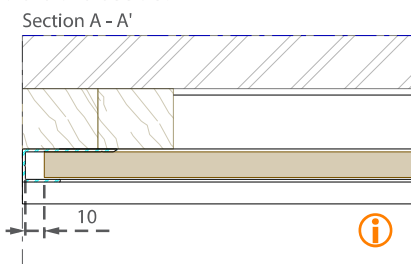
A Finition départ /fin avec P9572 (alternative au P9562):

Vue de face:

Vue de côté:



Vue du dessus:

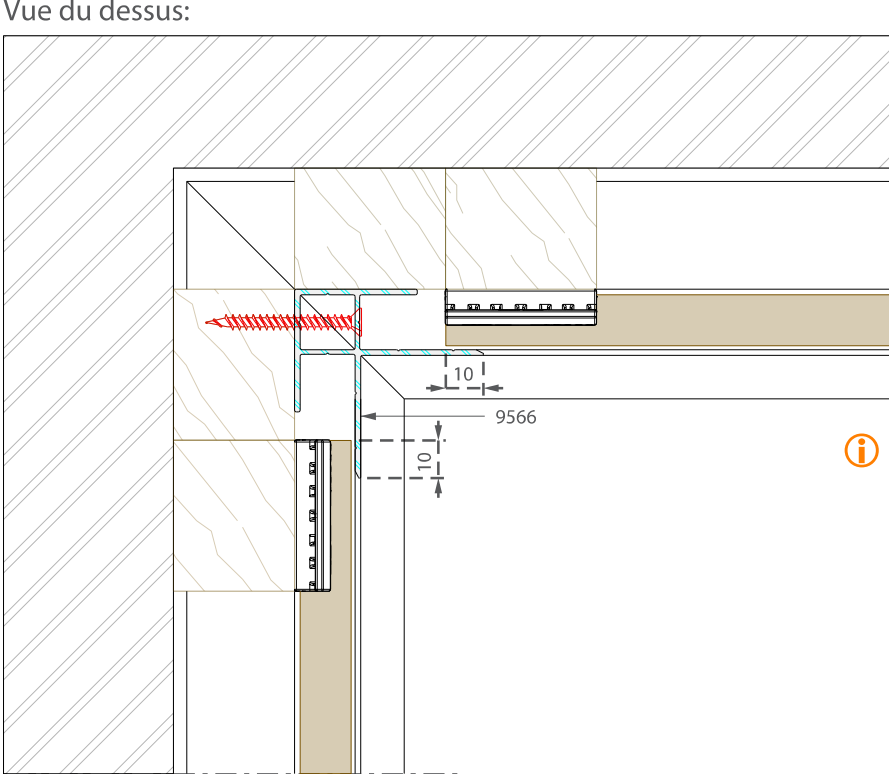


 Pré perçage nécessaire sur l'ensemble des profilés en aluminium.

4.4.1 Pose horizontale:

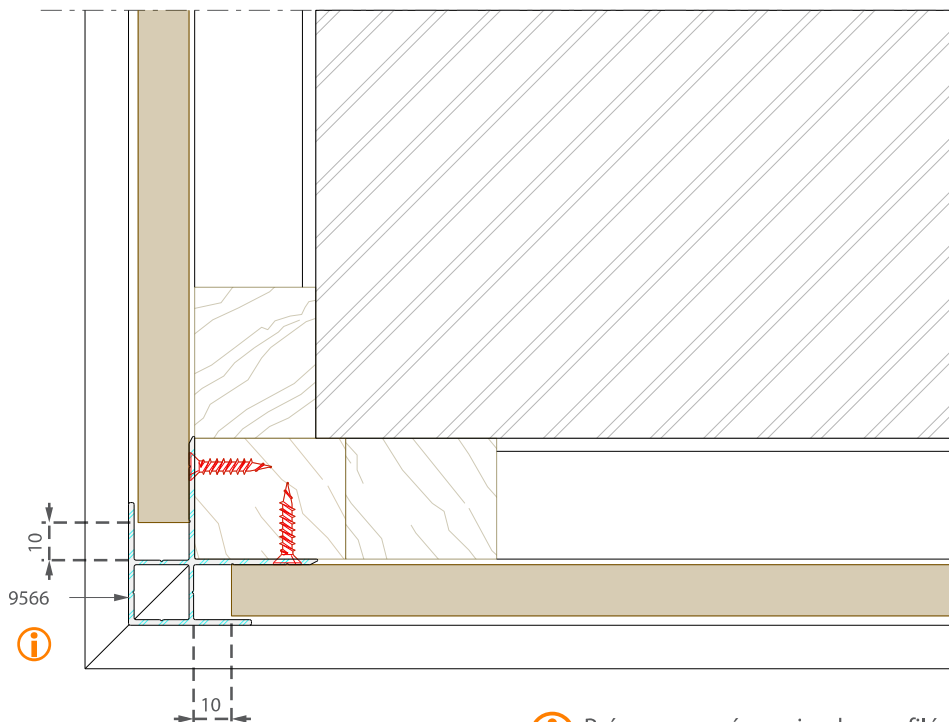
B Angle intérieur P9566 (alternative au P9562):

Vue du dessus:



C Angle extérieur P9566 (alternative pour P9564):

Vue du dessus:



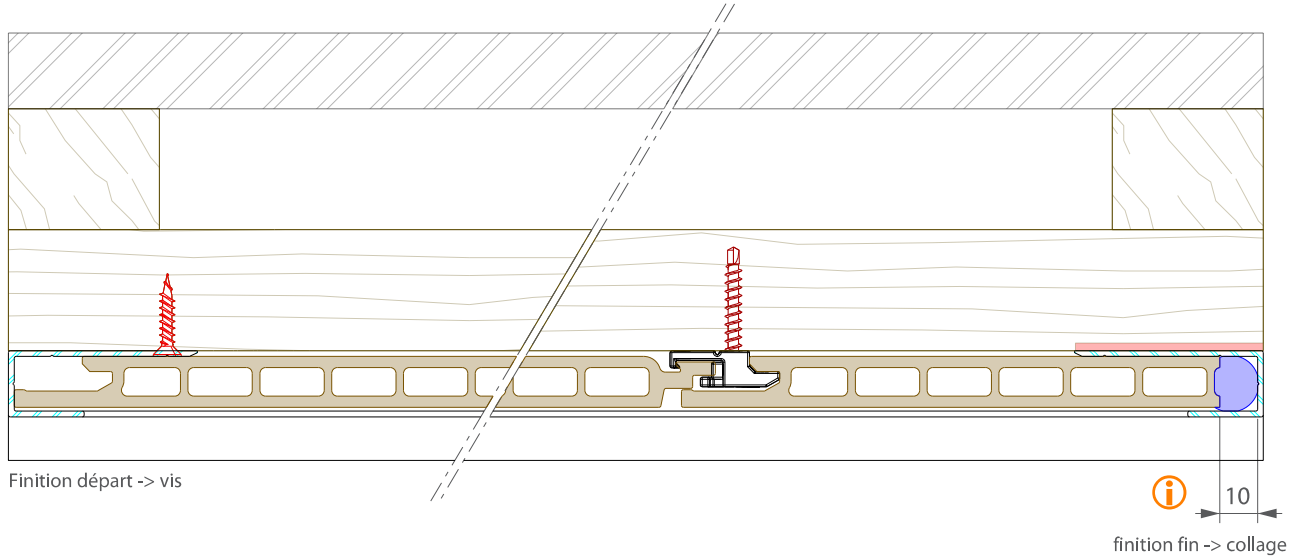
 Pré perçage nécessaire des profilés de finition en aluminium.

4.4 Finition en aluminium:

4.4.2 Pose verticale:

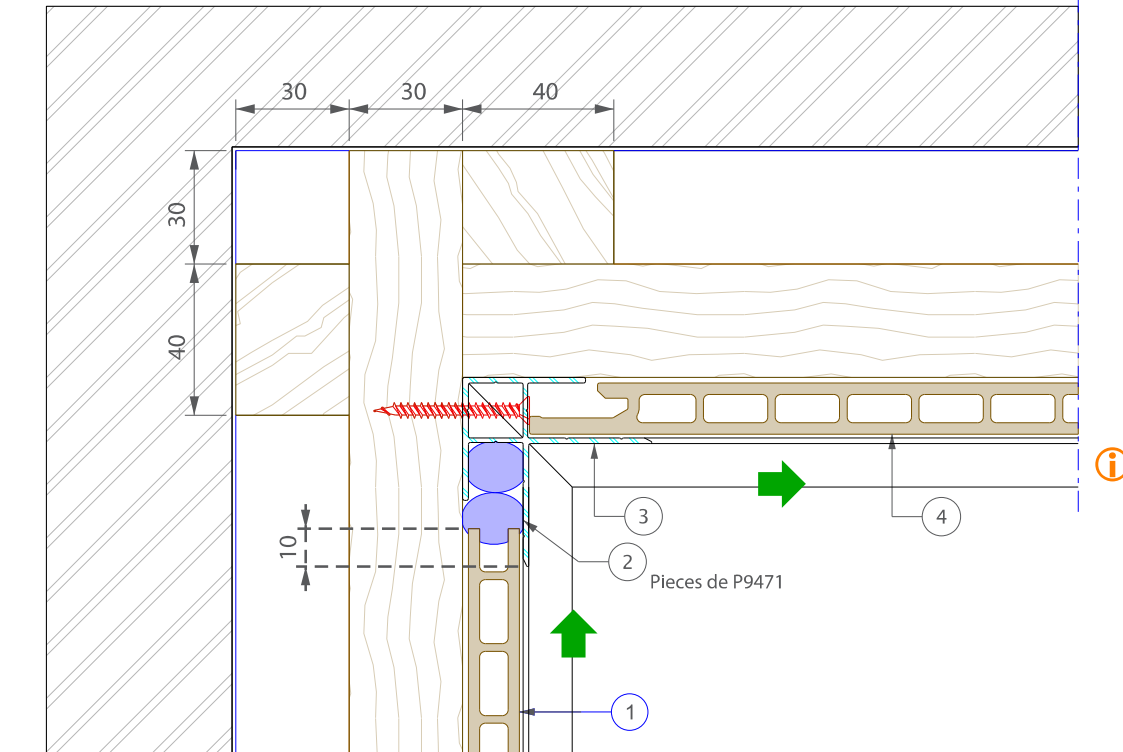
A Finition Départ/fin avec P9572 (alternative au P9562):

Vue du dessus:



B Angle intérieur P9566 (alternative au P9562):

Vue du dessus:



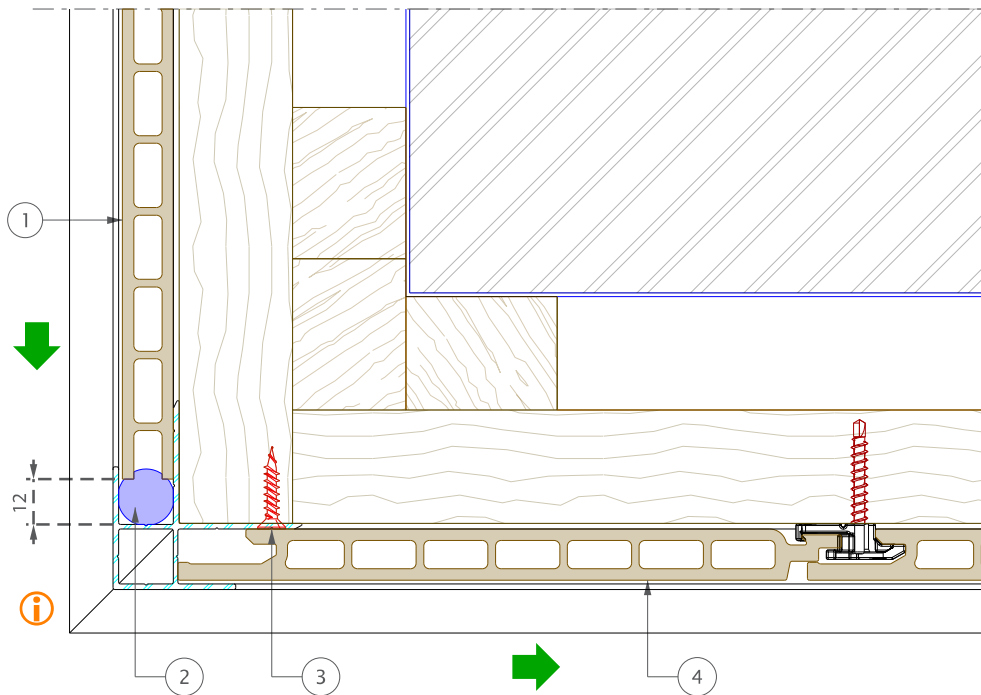
➔ Sens de pose.


i Pré perçage nécessaire des profilés de finition en aluminium


4.4.2 Pose verticale:

C Angle extérieur P9566 (alternative au P9564):

Vue du dessus:



 Sens de pose.

 Pré perçage nécessaire des profilés de finition aluminium.